

附件 4

世界文化和自然遗产——泰山普通纪念币 公众防伪特征


一、圆角正方形

硬币外形为由四段圆弧和四段线段交替连接组成的圆角正方形。

二、外缘丝齿

硬币外缘分布有疏密排列的丝齿。

三、隐形图文

将硬币倾斜适当角度，在背面泰山图案右下方，可以观察到世界遗产标识主要素图案“”。

四、微缩文字

在硬币背面泰山局部山体和泰山石刻左下方，可以观察到微缩文字“T”、“S”和篆体“山”。



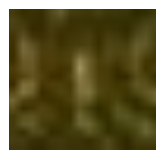
圆角正方形



外缘丝齿



微缩文字



隐形图文